



INGENIERIA

Diseño de Ingeniería, Consultoría & Construcción

www.dvdingenieria.cl



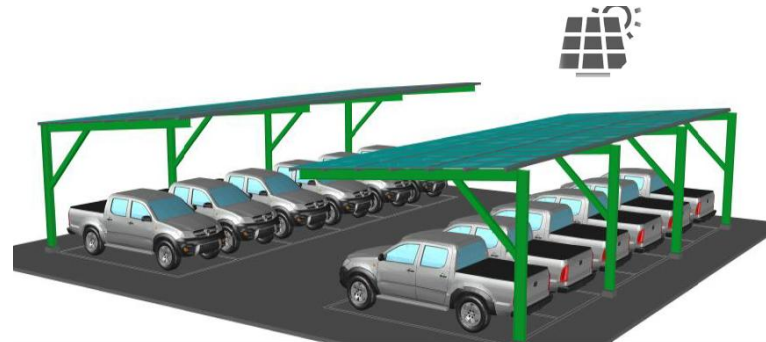
Linajes, Región del Maule, / Región Metropolitana, Chile

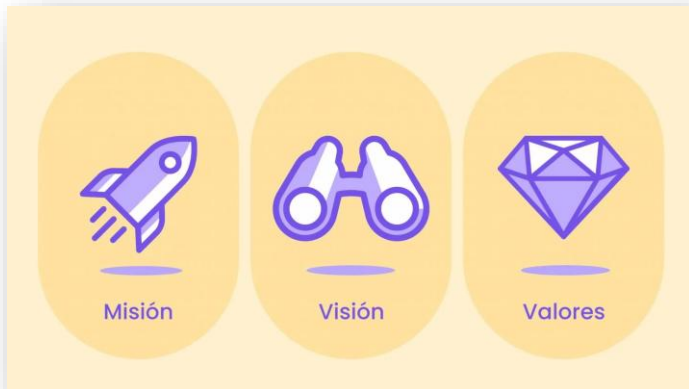


contacto@dvdingenieria.cl /
jhernandez@dvdingenieria.cl
dvargas@dvdingenieria.cl



<https://www.linkedin.com/company/dvdingenieria>





MISIÓN

Desarrollar y gestionar proyectos de Ingeniería Multidisciplinaria, con altos estándares de calidad, tecnología y Costo eficientes.

VISIÓN

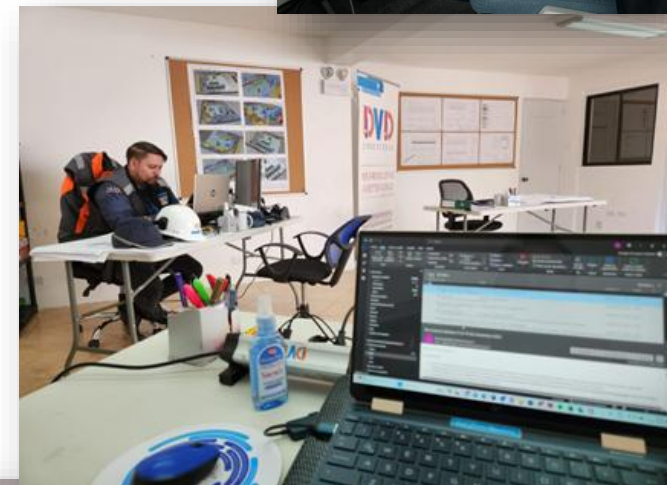
Posicionarnos como líderes en diseño, consultoría y gestión de proyectos en el mercado, con innovación, sostenibilidad, economía circular y excelencia en el servicio.

PRINCIPIOS ORIENTADORES

- **Responsabilidad Social y medioambiental.**
- **Compromiso y calidad con nuestros clientes internos y externos.**
- **Equipo de profesionales altamente calificados.**

EJE DE VALOR

Consultoría, Diseño y Construcción con altos estándares de calidad y respeto a nuestro medio ambiente.



ORGANIZACIÓN ENFOCADA EN EL CLIENTE



NUESTRO EQUIPO CLAVE



**Líder de
Administración y
Capital Humano**
Daniela Vargas

Técnico Universitario de Proyectos y Diseño(USM), con especialización en Infraestructura BIM (UCH). Con 20 años de experiencia. Actualmente Cursa Carrera de Ingeniería Industrial (UCM). 5 Años liderando exitosamente Nuestro Capital Humano y control de finanzas en DVD Ingeniería.



**Líder de
Operaciones**
**Juan Carlos
Hernández**

Ingeniero Industrial (UTEM). Diplomado ERNC (UCH) y Manage the Project (MWH, Denver, USA). Experiencia mayor a 20 años en gerenciamiento de proyectos vinculados a los sectores energía renovable e Industria. Experiencia en Diseño, Consultoría y Contraparte. Planificación, supervisión y control de avance de obras.



**Líder de Ingeniería y
Control de
Proyectos**
Antonio Zemljic

Ingeniero Industrial (Inacap), Diplomado en Gestión de la Industria de la Energía (P.U.C.), Diplomado en administración de proyectos (P.U.C). Experiencia mayor a 10 años liderando equipos multidisciplinarios de trabajo, controlando ejecución de proyectos, control de calidad y coordinación de Contratistas.



**Gestión
Comercial**
**Lucía
Hernández**

Ejecutiva con más de 20 años de experiencia en ventas de tangibles e intangibles, trabajando para el rubro de Construcción de Obras y suministros. Encargada del contacto, atención y servicio permanente al Cliente. Nuestro Motor Comercial, Marketing y atención a Nuestros Clientes.



**Mantenimiento
Industrial**
Paula Fernandez

Ingeniero Mecánico especialista en Mantenimiento Industrial (Inacap). Nuestro soporte técnico en plantas de proceso y trabajo en terreno, desarrollando operaciones seguras, confiables y eficientes.



**Soporte
Administrativo**
Jordan Rosales

Técnico administrativo (Inacap) y futuro Ingeniero Comercial (UACH). Colaborando activamente con procesos de mejora continua, procesos internos. Apoyo transversal a nuestras operaciones.

Sector Industrial

Estudios de Optimización y Confiabilidad operacional.

Consultoría y Diseño Multidisciplinario (O.O.C.C, Caminos, estructuras, Sistemas mecánicos, almacenamiento y transporte de fluidos, Sistemas eléctricos).

Planificación y Control de Proyectos.

Supervisión de Obras.

Cubicaciones, Presupuestos, Evaluaciones.

Planes de Mantenimiento.

Certificación de Instalaciones SEC.

Sector Energía

Proyectos ERNC Parques Eólicos y Parques fotovoltaicos.

Diseño de Caminos y O.O.C.C
Sistemas MT, AT.

Cubicaciones, presupuestos, evaluaciones.

Documento técnico para D.I.A. / E.I.A.

Estudios de Recuperación Energética.

Diseños de B.O.P.

Estudios para implementación de pequeños sistemas de energía (Biogás/ Biomasa / Fotovoltáicos).

Pequeña Minería

Soporte a Consultoras en áreas de especialidad de diseño como:

Obras Civiles, caminos

Estructuras de H.A. / Acero

Sistemas Mecánicos

Sistemas de almacenamiento y transporte de fluidos.

Sistemas eléctricos B.T.

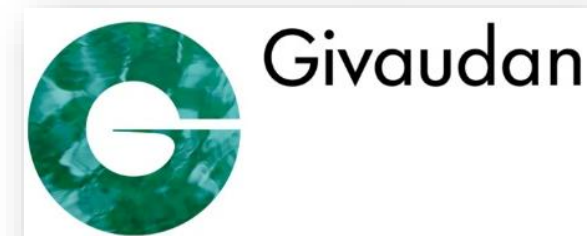


COLABORADORES PERMANENTES / PARTNERS

NUESTROS CLIENTES



www.vicherspa.cl

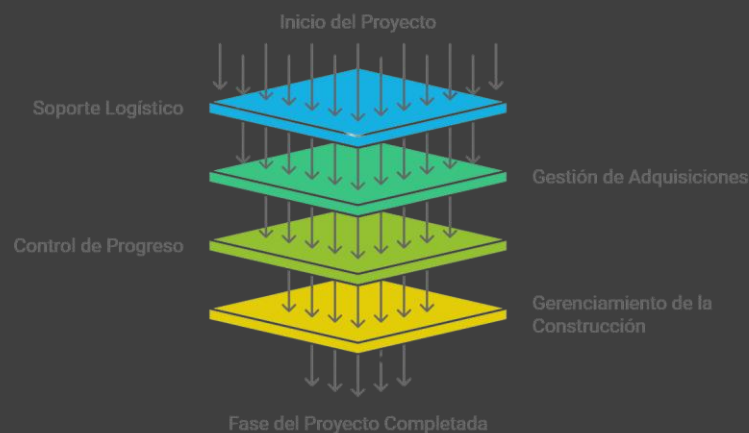
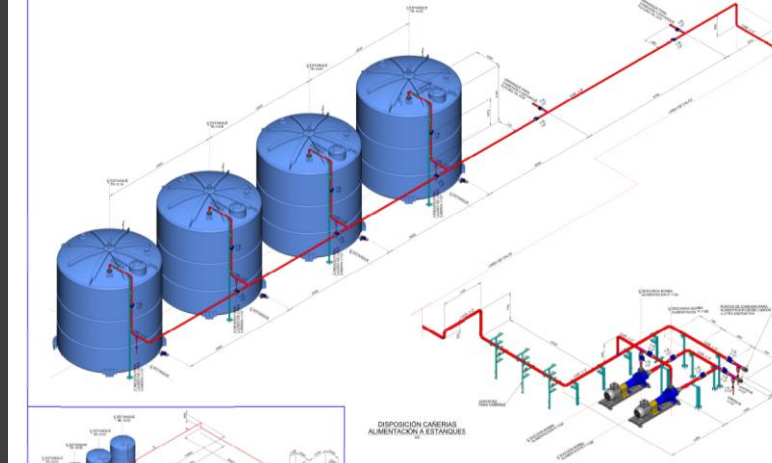


www.ingenieriadecaminos.cl





PROYECTOS EN EJECUCIÓN



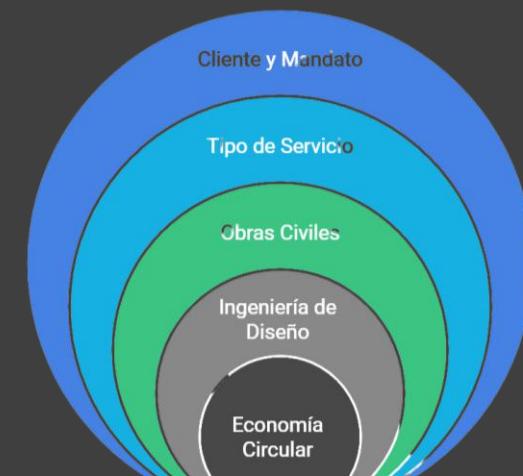
Liderazgo del proyecto de Summit Nanotech

Contrato EPCM para la ejecución del proyecto

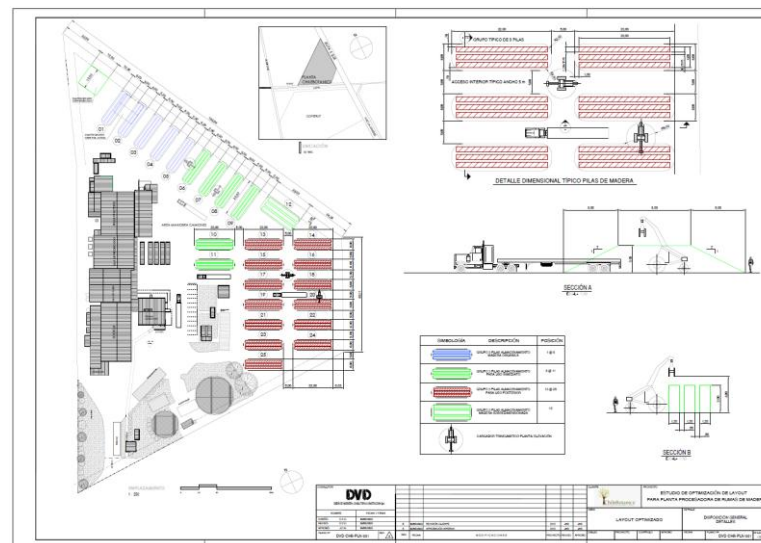
Desarrollo de infraestructura y estructuras

Ingeniería de construcción multidisciplinaria

Enfoque principal en prácticas sostenibles



PROYECTOS EN EJECUCIÓN



Cómo optimizar el layout de la planta procesadora de madera?

Aumentar la capacidad de almacenamiento

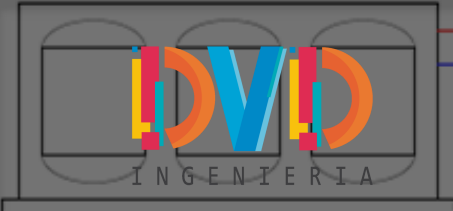
Permite almacenar más troncos de madera, reduciendo el riesgo de desabastecimiento.



Mejorar el proceso de producción

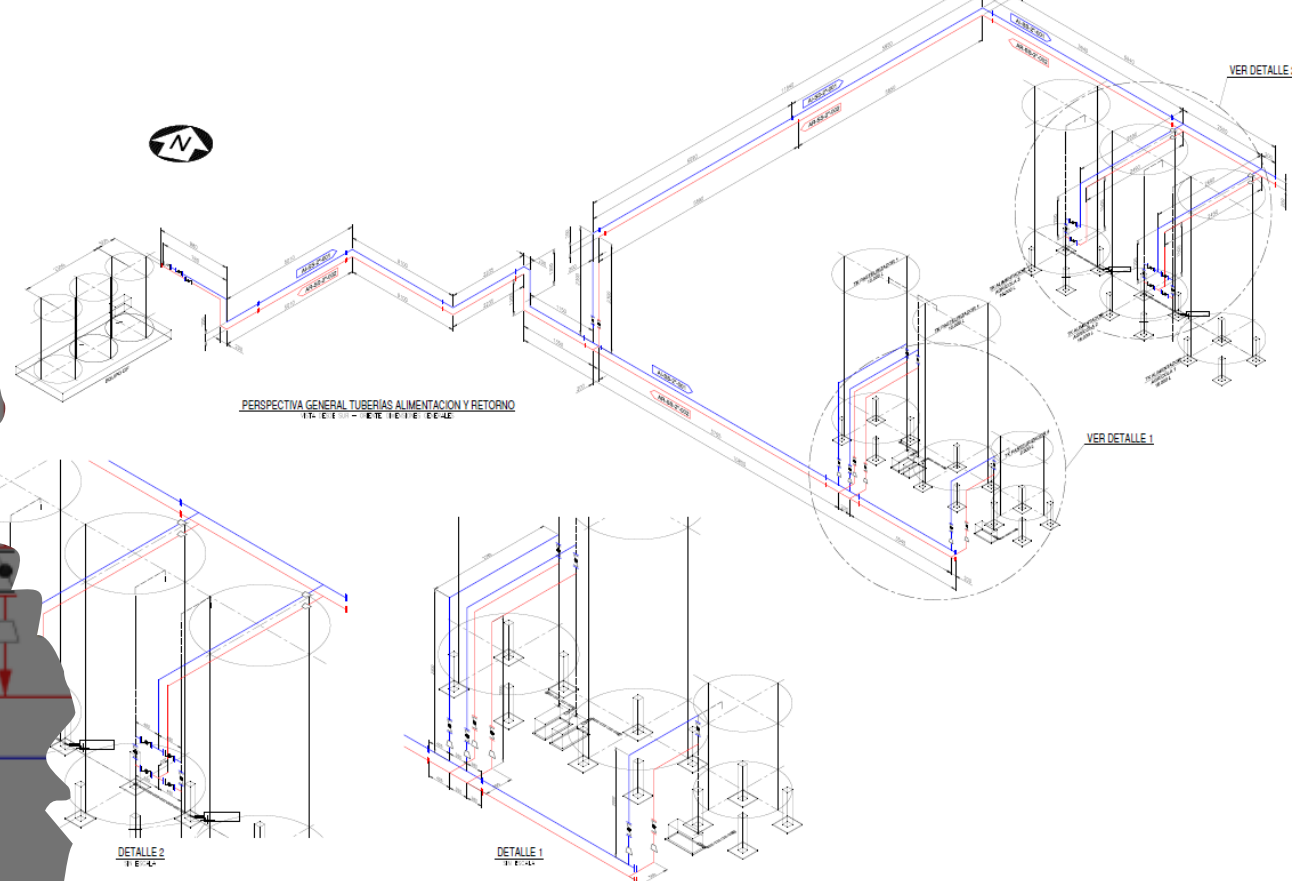
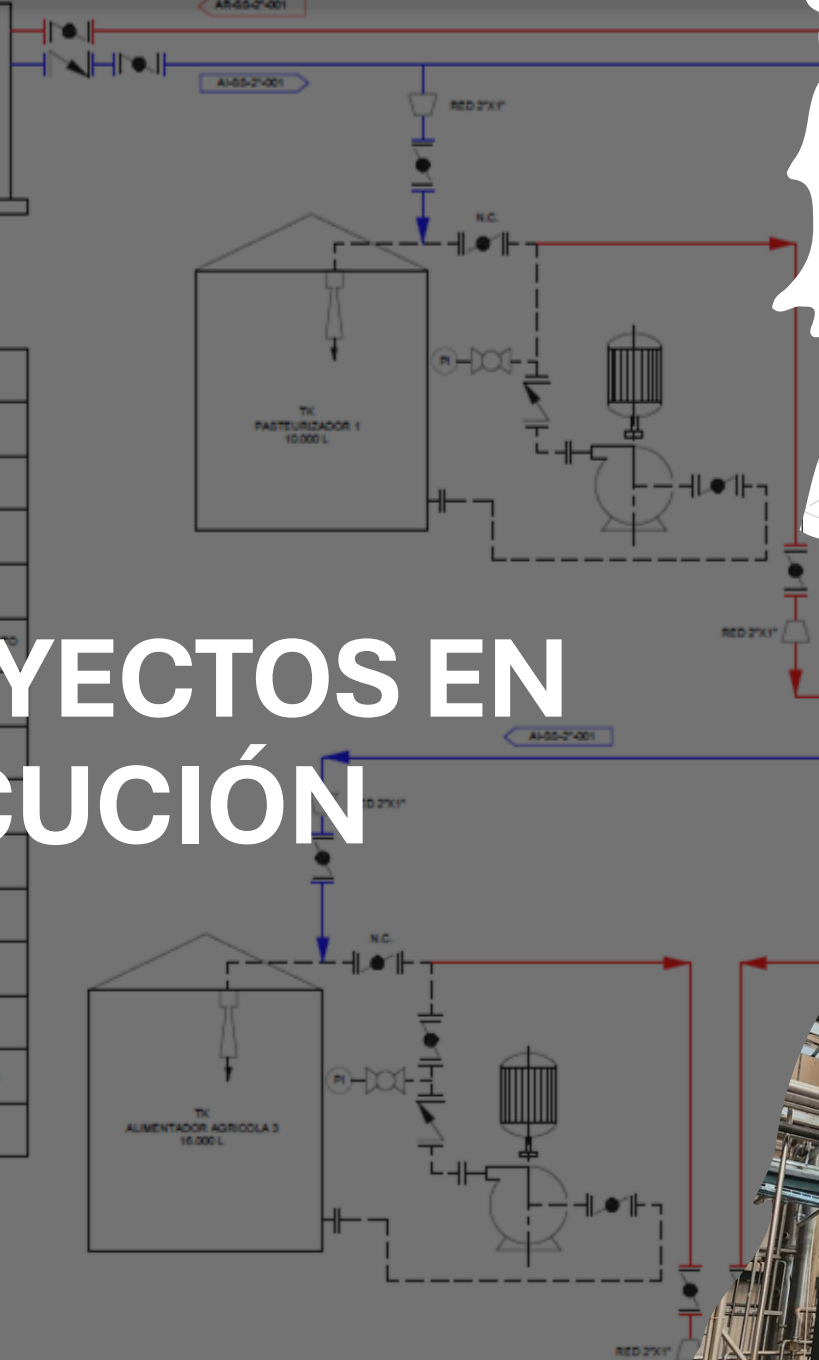
Aumenta la eficiencia y reduce el desperdicio, lo que lleva a ahorros de costos.

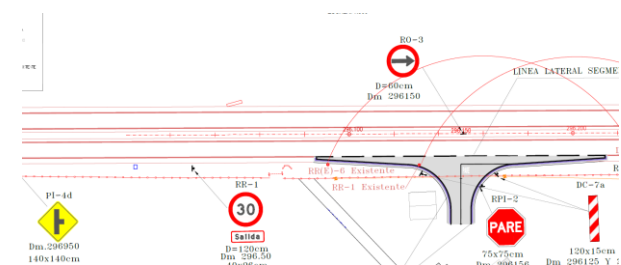
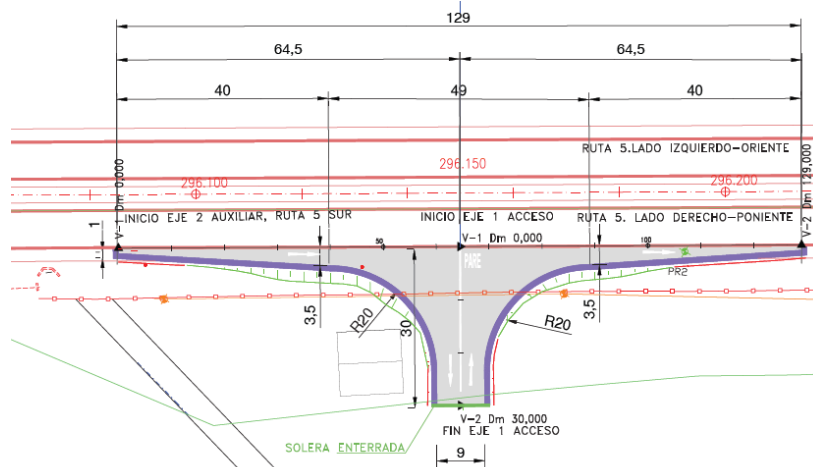




SIMBOLOGÍA	
	TUBERÍA AGUA LAVADO IMPULSIÓN
	TUBERÍA AGUA LAVADO RETORNO
	TUBERÍA AGUA LAVADO EXISTENTE
	EQUIPO CIP
	MOTOR
	VÁLVULA DE GLOBO
	VÁLVULA MARIPOSA
	VÁLVULA MARIPOSA NORMALMENTE CERRADA
	VÁLVULA CHECK
	REDUCCIÓN CONCÉNTRICA
	MANOMETRO

PROYECTOS EN EJECUCIÓN





PROYECTOS EN EJECUCIÓN



Givaudan



CONTACTOS



+56 9 92733900:
Juan Carlos Hernández
(Líder de Operaciones)



+56 9 67670943:
Daniela Vargas Del Río
**(Líder Administración
y Capital Humano)**



contacto@dvdingeneria.cl / jhernandez@dvdingeneria.cl



<https://www.linkedin.com/company/dvdingeneria>



[@dvd_ingeneria](https://www.instagram.com/dvd_ingeneria)



Marimaura 458, Villa Los Portones, Linares, Región del Maule, Chile
Oficina técnica en instalaciones de Summit Nanotech en Ojos del salado #0801,
Quilicura, Santiago, Región Metropolitana, Chile